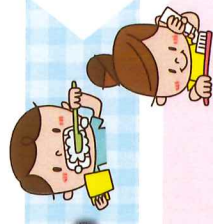




# 令和4年度

# 母子健康事業カレンダー



## 令和4年 4月

日	月	火	水	木	金	土
					1	2
3	4	5	6	7	8	9
10	11	12	13	14	15	16
17	18	19	20	21	22	23
24	25	26	27	28	29	30

妊婦育児相談

ヘルシーティース

昭和の日

## 令和4年 5月

日	月	火	水	木	金	土
1	2	3	4	5	6	7
8	9	10	11	12	13	14
15	16	17	18	19	20	21
22	23	24	25	26	27	28
29	30	31				

乳幼児健診

ヘルシーティース



## 令和4年 6月

日	月	火	水	木	金	土
			1	2	3	4
5	6	7	8	9	10	11
12	13	14	15	16	17	18
19	20	21	22	23	24	25
26	27	28	29	30		

ヘルシーティース  
3歳児健診

妊婦育児相談

## 令和4年 7月

日	月	火	水	木	金	土
					1	2
3	4	5	6	7	8	9
10	11	12	13	14	15	16
17	18	19	20	21	22	23
24	25	26	27	28	29	30
31						

乳幼児健診

ヘルシーティース

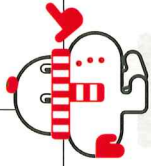
海の日

## 令和4年 8月

日	月	火	水	木	金	土
						1
1	2	3	4	5	6	7
8	9	10	11	12	13	14
15	16	17	18	19	20	21
22	23	24	25	26	27	28
29	30	31				

山の日

妊婦育児相談



## 令和4年 9月

日	月	火	水	木	金	土
						1
1	2	3	4	5	6	7
8	9	10	11	12	13	14
15	16	17	18	19	20	21
22	23	24	25	26	27	28
29	30	31				

乳幼児健診

ヘルシーティース

敬老の日

秋分の日

### 乳幼児健診(3~4か月児・9~10か月児・1歳6か月児)

月 日	3~4か月児	9~10か月児	1歳6か月児
5月11日(水)	R3.12~R4. 1生	R3. 6~R3. 7生	R2. 9~R2.10生
7月 6日(水)	R4. 2~R4. 3生	R3. 8~R3. 9生	R2.11~R2.12生
9月 7日(水)	R4. 4~R4. 5生	R3.10~R3.11生	R3. 1~R3. 2生
11月 2日(水)	R4. 6~R4. 7生	R3.12~R4. 1生	R3. 3~R3. 4生
1月11日(水)	R4. 8~R4. 9生	R4. 2~R4. 3生	R3. 5~R3. 6生
3月 8日(水)	R4.10~R4.11生	R4. 4~R4. 5生	R3. 7~R3. 8生

### 3歳児健診

月 日	場所
6月15日(水)	H30.12~R元. 5生
12月14日(水)	R元. 6~R元.11生

※乳幼児健診及び3歳児健診は、健診日の時点でその健診の対象月例に到達した方にもご案内いたします。ご了承ください。

### ヘルシーティース事業(乳幼児歯科健診及びフッ素塗布事業 対象:1~4歳児) 場所:中央公民館

1回目	2回目	3回目	4回目
1月~4月生	4月21日(木)	7月14日(木)	10月20日(木)
5月~8月生	5月19日(木)	8月18日(木)	11月17日(木)
9月~12月生	6月15日(水)	9月15日(木)	12月14日(水)

### 妊婦・育児相談 場所:大蔵村子育て支援センター(大蔵村保育所内)

上記カレンダーで確認してください。  
(変更する場合がありますので健康だよりをご覧ください。)

→うち、奇数月は授乳相談室たかはし 高橋優さん(助産師)への相談が可能です。