

# 新庄中核工業団地 立地企業ガイドブック

2023年度版

最上から  
世界へ

新庄中核工業団地立地企業協議会  
URL:<https://scipf.jp>

企業名	業種もしくは主要製品	掲載頁
東北金属興業株式会社	非鉄金属再生処理	
株式会社新庄エレメックス	自動車部品、半導体デバイス製造	3
大和工営株式会社	測量、建設、補償コンサルタント業	4
有限会社新庄石油	給油所	
セコム株式会社 新庄営業所	警備保障	
株式会社ユアテック 新庄営業所	電気、通信設備工事	
日立建機日本株式会社	建設機械販売	
株式会社佐藤運送	陸上貨物運送	
株式会社ヤマムラ	建築設計・施工、木建材販売	5
浪速運送株式会社	陸上貨物運送	
株式会社エッサム	OA機器販売、ソフトウェア開発、印刷	6
ケーイービー・ジャパン株式会社	産業用機械制御機器製造	
株式会社シントー	OA機器部品、電気部品、自動車部品製造	7
株式会社マスコエンジニアリング	自動車部品製造、試験研究開発	8
有限会社グリーンパレー	皮革製品製造	
株式会社技研山形	製缶板金、各種炉、ダクト製造	9
株式会社ムトウ	プラスチック金型設計製作、プラスチック成形	
山形東亜DKK株式会社	プロセス計測器、環境分析機器の製造	10
松栄電気システムコントロール株式会社	配電盤・制御盤の設計製作、監視装置開発	11
新日本カレンダー販売株式会社 東北支店	製造卸小売業	12
株式会社渡会電気土木 新庄営業所	電気・通信設備工事	
山形いすゞ自動車株式会社 新庄営業所	自動車販売、整備、部品販売	
株式会社高速 新庄営業所	梱包資材卸業	
株式会社ダイユー	自動車用シート縫製加工	13
山形酸素株式会社 新庄営業所	高圧ガス・LPG・医療ガス等卸、ガス器具販売	14
株式会社マルカ	土木工事、ボーリング工事、法面工事	
株式会社ヨコタ東北	プラスチック製食品容器の製造販売	
マルミツ産業株式会社	清掃ゴミ収集業	
株式会社セキノ興産 新庄店	建築外装材卸売	
高楯自動車株式会社 新庄店	自動車板金・塗装	
株式会社ハザキエンジニア	精密部品の洗浄・加工・組立・検査	15
有限会社トーフホーム	住宅パネル製造	
東舗工業株式会社	一般土木、舗装工事、除排雪	16
ヤマト運輸株式会社 最上営業所	貨物運送業	
株式会社バイタルネット 新庄支店	医薬品・医療機器卸売	
株式会社山形メタル	建築内外装パネル、建設機械部品製造	17
株式会社オールクリエーション	食鳥処理加工業	
東北福山通運株式会社 新庄営業所	貨物運送業	
協和木材株式会社	製材業	18
チコーエンジニアリング株式会社 山形営業所	電気設備工事	
株式会社富士ソーイング	婦人服縫製業	19
株式会社富士電気工事	電気設備工事	20
株式会社ヤマトテック	金属表面処理加工	21
株式会社エスユーエス	足場仮設等建設業	
マルカ林業株式会社	木質バイオマス燃料製造	
JAもがみ中央農業協同組合	農業協同組合	
もがみバイオマス発電株式会社	バイオマス発電業	
株式会社サンテック	通信、防衛、航空部品等の金属部品加工	22

「新庄中核工業団地」は、東京ドーム44個分の207ヘクタールの用地に55社が立地している最上管内最大の企業集積地です。

立地している企業は、製造業、建設業や運送業等広範にわたり、身近な製品・部品から大気汚染物質の自動測定装置や人工衛星の部品、東京スカイツリーの内外装の金属パネルや建材などの製造、建物の建築や道路などのインフラの整備、物流等様々な業種の企業が立地し、人々の暮らしを支え、地域経済に貢献しています。

また、管内市町村はもとより、管外の方々も団地内の企業で就労しており、立地企業の全従業員は約1千7百名と雇用の面でも大きな役割を担っています。

「新庄中核工業団地立地企業協議会」は、団地内の企業48社が加入しており、これまで、団地内の美化・緑化等の環境整備、資源サイクル運動や社員研修等に取り組んできましたが、現在、行政等関係機関とも連携し、従業員の確保や働きやすい環境づくり等に向けた取り組みを行っています。このたび、この取り組みの一環として、地域の児童・生徒をはじめとする多くの方々に企業を知ってもらい、ご就職、ご紹介などのお役に立てて頂ければとの思いから「新庄中核工業団地 立地企業ガイドブック」を製作いたしました。

是非、実際にご活用いただき、地元でともに一緒に働く仲間が増えるようご利用いただければ幸いです。

令和5年3月

新庄中核工業団地立地企業協議会

会長 庄司 正人

(株式会社山形メタル代表取締役)

### ふくだのやま あじさい保育園



撮影 : 松田高明 氏  
: 大蔵村職員



私達は**2035年までに**  
**カーボンニュートラルを達成します**  
(SCOPE1・2)  
**2022年4月15日** 株新庄エレメックス

### 会社紹介

自動車部品の製造販売と、デジタルカメラ 撮像子用ブラパッケージを製造しています。創立38年の生産実績と信頼とともに、新しい技術、技法を創造し、ものづくり改革を図っています。また、ISO9001・エコアクション21認証を取得し、お客様や近隣地域に配慮したものづくりに取り組んでいます。

昨年、カーボンニュートラルキックオフ宣言を行い2035年度目標達成に向けて社員一丸となり改善活動を行っています。

- ・従業員数 男性65名、女性38名
- ・週休2日制 8:10~17:00
- ・年間休日 118日
- ・各種特別休暇制度
- ・技能検定受験制度



### 先輩からのメッセージ

自動車部品製作課  
中鉢 偉落 さん  
(入社1年目)  
出身高校  
羽黒高等学校



現在は自動車部品製造工程で働いています。毎日が忙しく大変な仕事ですが、周りの方々が常に気を配ってくれ、わからない所があれば適切なアドバイスをしてくれます。経験も積み、そのおかげでモチベーション維持にもつながります。仕事以外にも、特別休暇制度や福利厚生が充実しており、長期的に働きたい方にもお勧めです。

### 製品紹介



住所: 〒996-0053 新庄市大字福田711-36  
電話: 0233-23-1566  
<http://www.shinjyo-elemecs.co.jp/>



# 大和工営株式会社



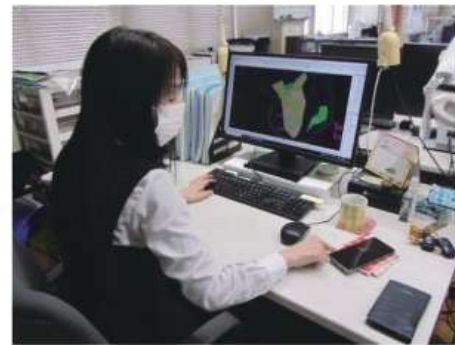
## 女性職員からの声

(入社13年目 調査測量課 主任)  
普通高校の卒業なので、土木関係の仕事に就くのは不安でしたが、先輩が優しく教えてくださったおかげで、安心して仕事が出来ています。CAD図面作成や情報技術など幅広く技術を修得し、スキルアップが図れたと感じています。

## 会社紹介

道路や河川などの測量・設計を行っており、国民の安全・安心な暮らしに貢献します。受注先は官公庁の公共事業が主で、経営は安定しています。個人毎の机にパソコンが常備され、広々とした環境でデスクワークができます。

- 道路、歩道等の測量・設計
- 河川、ダム等の測量・設計
- 橋梁の損傷調査・設計
- ドローンによる撮影等



## 事業所からのメッセージ

当社はワークライフバランスを大切に、働きやすい会社を目指しています。採用後は丁寧に指導しますので、専門の知識がなくても心配いりません。創業57年の弊社で一緒に働いてみませんか。

- 従業員数 28名 (男24名 女4名)
- 勤務時間 8:30 ~ 17:30
- 年間休日 112日  
土曜36日(勤務カレンダー)、日曜、祝日、盆休み、年末年始休暇
- 各種保険加入、退職金制度
- 各種手当(通勤、扶養、資格、残業等)
- 資格取得支援、合格祝金



住所: 〒996-0053 新庄市大字福田字福田山711-43  
電話: 0233-22-2422  
<https://www.daiwakoei.co.jp/>



# 株式会社ヤマムラ

～ 記憶を繋ぎ、未来を創る ～



【業種】建設業・製造業（木材加工）  
【設立】1965年【従業員数】121名



## 企業沿革

- ・弊社の前身は、明治末に新庄で創業した山村製材所。丸太から木材をつくる「製材業」が原点です。
- ・時代の潮流のなかで、高度経済成長期に建ったビルの内装工事、木造建築等に業務の幅を広げ、社員及び地域で働く職人たちと一緒に成長してきました。
- ・また、立地企業協議会の活動の一環として、企業主導型保育園「ふくだのやまあじさい保育園」を設置しました。工業団地で働く子育て世代のワークライフバランスの向上に取り組んでいます。

## 事業内容



### 【製材】

JAS認定工場（2019年）を立ち上げ、地域の無垢材を数値に基づいた構造材として供給することが可能となりました。



### 【建設】

住宅・事務所・商業店舗・教育施設・福祉施設等において設計から施工までを柔軟に対応しています。



### 【不動産】

東京・山形を中心とした不動産売買を行っています。グループ会社で賃貸管理業務も対応しています。



### 【企画】

新築・改築・再生において、ご要望にアイデアを加えたプランニングをしています。




 YAMAMURA

〒996-0053 新庄市大字福田711-6

☎ 0233-23-4315

<http://www.yj-co.com/>

 Instagram



 www



# 株式会社 エッサム新庄工場

## 会社紹介

社是の「信頼」に基づいた最高の商品・サービスを、新庄から全国の会計事務所に届けています。

- \*社員数 115名（男性52名、女性63名）
- \*週休2日制（年間休日120日、2021年度実績）
- \*勤務時間 8：30～17：10（一部、変則あり）
- \*各種特別休暇制度、永年勤続表彰制度、通信教育制度

## 主な事業内容

- ・ 会計事務所向け事務用品の受注、製造、出荷
- ・ 会計事務所向け税務、財務ソフトの開発



事務用品(ファイル)



事務用品(ゴム印)



会計事務所向け 会計ソフト

## 会社の様子



工場全景

システム開発室



製造室



製造作業の様子



## 先輩からのメッセージ



製造課  
藤田雪菜（入社4年目）

ファイルのデジタル印刷を担当しています。会社にとっても新しい事業を任されており大変なこともあります。自分も一緒に成長している実感があり楽しいです。



新庄システム開発課  
小野 輝（入社7年目）

会計事務所です使うソフト開発を担当しています。全く知識がなかったので最初は不安でしたが、先輩方の指導のおかげで一人前に仕事ができるようになりました。

## お問合せ先

〒996-0053 新庄市大字福田711-100

電話：0233-23-0071 新庄総務課 高橋、柿崎

<https://www.essam.co.jp>





『進む力は未来を切り開く力』  
『お客様に、より良いプラスチック製品を  
ご提供します』



## 主な製造部品

- ・複写機・プリンター等のOA機器  
関連部品、及びユニット製品
- ・金融端末機器関連部品
- ・電力計量メーター関連部品
- ・事務用ファイル関連部品
- ・特定、車載用部品
- ・農業用器材関連部品
- ・カメラ関連部品
- ・医療用機器関連部品

## ソリューション

- ・3Dプリンター造形サービス
- ・切削品、金属プレス、ハーネス  
塗装等のご提供（協業先連携）

## 100年企業を目指して！

モノづくり、コトづくり  
を通して、社会の利便性  
向上に貢献します。

## 工場見学会のご案内(地産地消！)

- 就職ご希望の方、企業様、随時お受付致します。  
※事前に、お電話でのご連絡をお願いします



## 成形機のサイズ・台数

射出成形機	35ton	1台
射出成形機	50ton	4台
射出成形機	80ton	1台
射出成形機	85ton	1台
射出成形機	100ton	2台
射出成形機	110ton	1台
射出成形機	150ton	1台
射出成形機	180ton	2台
射出成形機	350ton	3台
射出成形機	280ton	1台
射出成形機	450ton	1台

〒996-0053 新庄市大字福田字福田山711-54  
電話:0233-22-6557 工場長 浜 総務 佐々木  
<http://www.sintoh.co.jp>





# 株式会社 マスコエンジニアリング

## 会社紹介



マスコエンジニアリングでは、主に自動車部品の製造を行っております。男女問わず、若手からベテラン社員までが協力し合い、日々の生産活動に励んでいます。製造する部品は、手のひらサイズで、小さく、軽い部品を多く取り扱っています。

従業員数： 男性 93名、女性 43名 TOTAL 136名

勤務時間： 8:15 ~ 17:15 (休憩60分)

年間休日： 110日 (長期連休あり)

各種特別休暇制度あり

技能検定受験制度あり



## 工場内の様子

社員食堂



組立工場



休憩スペース



プレス工場



## 社内イベント

展示会(ホンダ車・トヨタ車)



市のイベントへの参加



## 先輩からのメッセージ



三浦 拓真さん(20)  
2021年度入社  
新庄神室産業高等学校  
真室川校卒  
趣味：筋トレ  
特技：懸垂



自動車シート部品の塗装  
外観検査を担当

入社したての時は、分からない事だらけで不安でしたが、先輩社員の方々が丁寧に教えてくれ助けてくれました。

自分が検査した部品が、実際の車に使われるので、作業のプレッシャーもありますが、やりがいのある仕事です。

ぜひ、一緒に頑張りましょう！

住所：〒996-0053 新庄市大字福田字福田山711-57  
電話：0233-23-5555



# 株式会社技研山形



業種：製造業  
設立：1988年  
資本金：4千万円  
従業員数：23名

## 製品内容

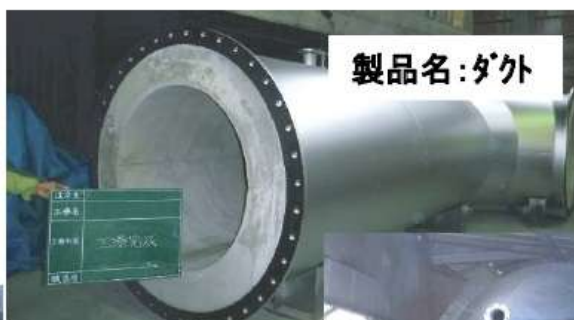
- ・各種炉(工業炉、焼却炉、試験炉等)及びそれに附帯する設備の製作工事・耐火物工事。
- ・各種タンク、鉄骨及び補助材、ステンレス各種加工。
- ・各種据付工事、各種設計業務。



組立後全長19メートル直径3メートルの大きさの製品も工場で作ります！

## 業務特徴

・缶体製作から耐火材の設計、施工まで一貫して行う事により、従来それぞれの工場で別々に施工していた工事を集約し、工期面、コスト面でお客様に貢献しています。



〒 996-0053 山形県新庄市福田字福田山711-119

工場長代理 鷹濱 TEL 0233-22-2207

<http://www.giken-yamagata.co.jp/>



# 山形東亜DKK株式会社



## 会社紹介

水・大気・科学、あらゆる分野で役立つ分析計を生産しています。部品調達・機械加工・組立調整・最終検査、受注から出荷まで一貫した生産体制を整え、産学連携など自社製品開発にも力を注いでいます。

- ・従業員 男性 71名、女性 47名
- ・就業時間 8:30~17:15
- ・土・日・祝日/完全週休2日制
- ・年間休日127日
- ・資格取得制度・各種休暇制度

## 製品紹介



水道水用水質自動測定装置  
MWB4-72



微小粒子状物質測定装置  
FPM-377C

## 生産現場



## 若手社員研修



## 先輩からのメッセージ

製造部 製造4課  
高橋 聡志郎  
(新庄神室産業卒/  
入社3年目)



就職先を決める際、着眼したのは仕事内容と、職場の雰囲気でした。当社はみんな優しく、何でも相談できるとても働きやすい職場です。仕事が忙しくて大変な時期もありますが、自分の製造・調整した計測機器が、国内外で使用されていることにやりがいを感じています。休日は多く、有給休暇も取得しやすく趣味であるゲームをしたり、音楽を聴いたりして自分自身の時間を楽しんでいます。

住所：〒996-0053 新庄市大字福田字福田山711-109  
電話：0233-23-5011 FAX：0233-23-5010  
<http://www.y-dkk.com/>



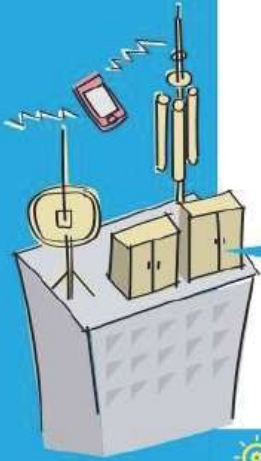
# SEC

## 松栄電気システムコントロール株式会社 新庄工場

創業1941年。  
私達は配電盤・制御盤・分電盤のプロフェッショナルです。



### Products



#### 高圧キュービクル



発電所や変電所から送られてくる高圧の電気を設備に応じた電圧に変換するための装置です。本設備で降圧された電気は、分電盤や制御盤へと分配されます。

#### 工場内の様子



#### 分電盤



電力会社から供給された電力を施設の各所へ分配する機能をもっています。また漏電や過度な電流が発生した場合に電気を止める「安全装置」の役割をもったものもあります。

#### 制御盤

電気機器に必要な電力を供給、機器の運転や制御・操作・異常時の保護を行う装置です。



画像は全て製作中のものとなります。皆さんの生活に欠かす事が出来ない「電気」を支える設備は工場見学の際に見る事が出来ます。

高校卒業後、18歳で入社。キッカケは学校にあった求人票です。数ある会社の中から採用条件だけで決めた会社のはずが、気付けば24年目に突入してましたw

年間休日が125日あるので

休みの日は趣味の夏「ロードバイク」冬「スノーボード」ほか「祭」「映画鑑賞」



#### <社員紹介>佐藤和人

技術グループ所属

1980年10月 生まれ

1999年4月 入社 24年目

出身校

山形県立新庄神室産業高等学校  
(旧) 山形県立新庄工業高校



「業務に興味のある方」は勿論！ですが「地元で働きたいけど、自分のやりたい事が見つからない」「まずは会社を見てみたい」という方もOK！まずはご連絡を！

### 松栄電気システムコントロール株式会社

【新庄工場】〒996-0053 山形県新庄市大字福田字福田山711-49  
TEL 0233-23-5500

【南陽工場】〒999-2243 山形県南陽市鍋田1926-3

【東京本社】〒146-0092 東京都大田区下丸子2-27-1

【公式サイト】<https://www.shoueidenki.co.jp/>



#### ～ 確かな技術にまごころこめて ～

松栄電気システムコントロール(株)は東証スタンダード上場企業であるサノヤスグループの会社です



**Sanoyas**  
Holdings Corporation



# 新日本カレンダー販売株式会社 東北支店



東北支店

## —— 会社紹介 ——

- ・業務内容 カレンダー等の名入れ印刷、販売
- ・従業員数 男性5名、女性4名
- ・就業時間 8:30～17:30 ・年間休日 112日



印刷工場

## —— 取扱商品 ——

- ・カレンダー
- ・うちわ、扇子
- ・タオル
- ・各種販促品  
(ボールペン等)
- ・各種学校教材  
(ノート等)



弊社は昭和19年の創業以来、「名入れカレンダー」「名入れうちわ」「名入れタオル」等の販促ツールを主に東北6県、新潟県、北海道の商店や企業などの広告主様や印刷会社、ギフト会社などの卸先様へ販売しております。また、令和5年2月1日より本社の新日本カレンダー(株)の販売店として「新日本カレンダー販売(株)東北支店」に社名変更しました。

取扱商品の主となる「名入れカレンダー」の歴史は古く、明治初期には「引札暦」として人々に配布されていたそうです。時は流れ令和の時代になりましたが、毎年年末にお世話になった方々へ感謝の思いを伝える為「名入れカレンダー」を配る文化は昔も今も変わりません。そんなカレンダー1冊1冊を大切に印刷加工しお届けしています。



九州支店

## —— 本社・支店・営業所 ——

- 本 社：大阪市東成区中道3丁目8番11号  
東 北 支 店：山形県新庄市大字福田字福田山711-93  
TEL 0233-22-2811 FAX 0233-22-0808  
九 州 支 店：大分県速見郡日出町川崎4260  
TEL 0977-72-4000 FAX 0977-72-4010  
宮崎営業所：宮崎県宮崎市太田4丁目3番30号  
TEL 0985-89-4229 FAX 0985-89-4160

住所：〒996-0053 新庄市大字福田 711-93  
電話：0233-22-2811  
<http://nkhanbai.com>



# 株式会社 ダイユー



## ■会社紹介

- ★国内メーカー向けに自動車シートの縫製品を生産しています
- ★CAD/裁断/縫製/検査/出荷など様々な業務を行いながら高品質な製品を作っています

- ★従業員 191名 (うち女性153名)
- ★就業時間 8:30~17:30
- ★年間休日 105日
- ★年3回の長期休暇があります
- ★『やまがた健康企業宣言』登録



## ■製品紹介



▲Honda FIT (フィット)

▼Honda Odyssey (オデッセイ)



## ■先輩社員から

製造Team (入社1年目)  
齋藤桃子さん & 八鍬理奈さん

ミシンを触ったことが無く不安でしたが  
1から丁寧に教えていただき  
今ではとても楽しいです!

女性社員が多く、親切な方ばかりなので  
働きやすい職場です。仲間と協力し  
1つのものを作りあげるところに  
やりがいを感じます◎

ダイユーはモンテディオ山形を応援しています!



ロッカーチェア



ベンチシート



会社見学 随時受付中です(^^)

住所: 〒996-0053 新庄市大字福田711-170

電話: 0233-23-1101

<https://www.daiyu-seat.co.jp/>



# 山形酸素株式会社 新庄営業所



## 会社事業

山形酸素は、ガスをはじめとしたエネルギーの総合商社です。  
産業、医療、家庭と幅広いお客様に、生活に欠かすことのできないガスをお届けし地域を支えています。お客様が、安心安全にそして安定して、ガスをご利用できるよう、一人ひとりが責任感をもちイキイキと働いています。

## 企業概要



- 設立 昭和39年9月 (創業65年)
- 資本金 1億円
- 従業員 新庄22名 (全体184名)

## 製品紹介



LPガス、産業ガス、医療ガス いずれも営業エリアでのシェア一位★

## 先輩メッセージ (会社のいいところ、こんなところです！)

- ・福利厚生がしっかりしていて周りの理解もあり子育て世代に働きやすい環境です。
- ・仕事は楽しく前向きに！
- ・仕事をしていて、地域の方に「名前」と「顔」を覚えてもらえた時が、凄く嬉しく感じます。
- ・年齢関係なく和気あいあいとした雰囲気、上司や先輩にサポートや相談にも乗ってもらっています。ありのままにいられる環境で仕事ができます。

住所：〒996-0053 新庄市大字福田字福田山711-161

電話：0233-22-4900

<http://http://sunene.co.jp/recruit>



# 株式会社 ハザキエンジニア

## 会社紹介

- デジタルカメラ等各種光学部品組立検査
- 各種検査器、測量機器、センサーなどの製造
- 精密部品の検査、加工 etc



## 製品、部品紹介



デジタルカメラ



測量機器



精密エッチング部品



分析計

## 先輩からのメッセージ

検査部門 伊藤 (入社6年)



工場はクリーンルーム仕様になっており、とってもきれいな環境で検査を行っております。入社当初は何もわからず経験もなかったですが、上司先輩方がやさしく教えていただき、又無理なく行えるよう指導いただきました。平均年齢も30代半ばと若く楽しい職場です。最先端部品にかかわる仕事が多く、働き甲斐のある職場と思います。

〒 996-0053 山形県新庄市大字福田711-152  
総務部 加藤 TEL 0233-22-8791  
<http://hazaki.co.jp/>





私たちは、人々の社会生活を支えるインフラの一つである道路の、舗装工事をメインに行っています。また公共の道路だけでなく、店舗などの駐車場、一般住宅敷地内の舗装工事も私たちの仕事です。新しく道路を作るだけでなく、穴や陥没など、傷んでしまった道路の維持・補修も日々行っています。



## 舗装工事の作業風景



高速道路などの大規模な現場では、大きな機械を複数台使用することもあります



当社では働きやすい職場をつくることを重視し、各種保険等の福利厚生は充実しており、また社員のスキルアップのため、各国家資格や免許取得の支援も行っています。業務以外にも、楽しく過ごせるよう、季節ごとに旅行や行事も設けています。

ミーティング  
& 休憩中…



夏は家族も一緒に  
ビアパーティー!



## 入社4年目・高橋さんのメッセージ（新庄東高等学校・平成27年卒業）

当社で行っている舗装作業は、少人数ではできない仕事です。コミュニケーションをお互いに取り合いながら、みんなで力を合わせて綺麗な舗装を作り上げた時は、何事にも代えがたい達成感があります。

社長を始め、社内は気軽に話しやすい雰囲気です。有給なども、各々のライフスタイルに合わせて相談して取ることが可能なのでとても働きやすいです。

夏場などは特に、暑く厳しい環境での仕事になるので、ぜひ体力のある、元気いっぱいパワフルな後輩に入社してほしいです！

初めは誰しも、慣れない環境に飛び込み、なかなか職場になじめず苦労することと思います。私も入社当時はそうでした。

ですが、しっかりと相談できる相手を見つけて、何事にも積極的にトライし、たくさん失敗し、たくさん学んで少しずつ自信をつけていきましょう。



住所：〒996-0053 新庄市大字福田711-186

電話：0233-22-3522

<http://www.toho-kogyo.co.jp/>





建築用内外装パネルや各種筐体品などを製造しています。

大規模な外装パネルから細やかな金属製品まで、お客様のニーズに応じた製造が可能です。

創立 1974年

資本金 9,000万円

従業員 男性95名 女性20名

## 若手社員の声

新庄北高校  
最上校卒業  
令和2年入社  
長南 優也  
建材製作課



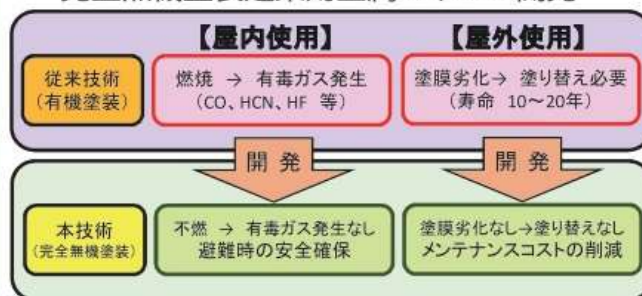
金属パネルのプレス（曲げ）を担当しています。子供のころからプラモデルを作ったりするのが好きで、ものづくりに興味がありました。山形メタルでは、自分の手によって金属板がどんどん形を変え製品になっていきます。好きなことが仕事になったので、毎日とても充実しています。

## 製品紹介



## 第9回ものづくり日本大賞 東北経済産業局長賞 受賞

完全無機塗装建築用金属パネルの開発



住所: 〒996-0053 新庄市大字福田字福田山711-17

電話: 0233-28-1011

<http://www.y-metal.co.jp/>





日本の未来へ届けるために  
木を植え、育ててきた過去がある。  
私たちはさらに未来へ繋げる義務がある。

## KYOWA CONNECTS

当社は国内の山林で育った原木のみを取り扱う「国産材専門工場」です。  
素材生産から製材加工、製品販売までを一貫して行い、すべての工程において直接自社で携わることで、安定的な原材料の確保と効率的な製品生産を可能としております。

### ▶新庄工場 概要▶

- ・新庄工場従業員 男性：79名 女性：16名
- ・平均年齢 34.1歳
- ・年間休日 113日 ・月給制
- ・賞金付改善提案制度
- ・2交代制（製造・保全）

### ▶部門紹介▶

#### ●山林部門●

立木購入・伐採搬出管理  
原木購入、販売・チップ製造

#### ●製造部門●

製材・木材の人工乾燥・集成材加工

#### ●間接部門●

品質管理課：製品の検査・品質マネジメント  
技術課：機械の導入・保全・修理  
総務課：労務関連・広報・事務



### ▶先輩からのメッセージ▶

私たちの部署では製品の原料となる木材を山林所有者から購入し、伐採搬出の管理を行っています。自分の担当した山林がスムーズに作が出来るよう現場管理を行い、無事作業が完了したときは達成感とやりがいを感じます。

新庄工場は平均年齢も若く、自分の考えを行動に反映できる職場だと思います。

山林課 後藤（入社2年目 20代 山形中央高校⇒神奈川大学 新庄市在住）

住所：〒996-0053 新庄市大字福田字福田山711-145  
電話：0233-32-0700  
<http://www.kyowamokuzai.co.jp>



# 株式会社富士ソーイング



業種：製造業

資本金：4,000万円



## 事業内容

創業から40年ほど縫製業に携わってきました。  
現在はコレクションブランド（ISSEY MIYAKEなど）の小ロット・高品質の商品を生産しております。  
主にプリーツ加工、スチーム加工、ベイクド加工などの特殊加工を施した商品を、裁断から出荷までを一貫生産しております。



## 先輩社員の声

- ・多様な業務があり覚えることも多いですが、その分やりがいがあります。いろいろなことにチャレンジしたい人や、特定の業務を極めたい人にも自分に合った仕事を見つけられる環境だと思います。

新庄東高等学校／H19卒業

会社HP

<https://www.fjgrp.com/>



# 株式会社 富士電気工事



業種 電気工事業  
設立 1964年  
資本金 4,000万円

## 会社紹介

電気工事に関する設計、施工を行う会社です。ご家庭の電気のトラブル解決、相談、住宅の電気工事、工場などの各種施設の電気設備工事を請け負っております。その他、電気工事に関するものなら何でもしています。

## 仕事内容

各種電気設備工事、電気設備の設計、キュービクルの設置、建柱、装柱、抜柱など電気工事に仕事内容は多岐にわたります。

## 支援

電気工事士試験の試験料、電気工事施工管理技士試験の試験料、電気工事に関する講習費などキャリアアップにつながる支援をしています。

## 社長からのメッセージ

電気は生活に欠かせないものです。それを支え、やりがいのある電気工事は、一生働ける仕事です。色々な現場があつて飽きません。専門知識をもとに自分の技術で電気工事職人として一緒に働いてみませんか。もちろん女性も大歓迎です。

今まで電気工事の勉強をしていなかったとしても全く構いません。我々が全力でサポートいたします。少しでも興味があれば、気軽にご連絡ください。見学、相談随時受け付けております。



お問合せ先

〒996-0053 山形県新庄市大字福田字福田山711-219

管理；長澤、長南 TEL 0233-22-1885

HP <https://fujidenkikouzi.wixsite/fujidenkikouzi>

Instagram [https://instagram.com/fujidenkikouzi\\_sinjo?igshid=YmMyMTA2M2Y=](https://instagram.com/fujidenkikouzi_sinjo?igshid=YmMyMTA2M2Y=)





ヤマトテック敷地内で育てたさくらんぼです！

## 会社紹介

当社はエレクトロニクス製品への表面処理を行うめっきメーカーです。長年にわたり培ってきた技術ノウハウを基に、オリジナリティ豊かな新技術の開発、ロスが少ない加工技術や環境負荷の低減、エネルギーの有効利用などによって、人と地球にやさしいものづくりを行っています。

- ・従業員 男性115名、女性34名
- ・基本就業時間 8:20~17:00
- ・週休2日制(年間休日 120日)
- ・各種特別休暇制度あり
- ・企業年金制度も充実！

# “めっき”を極め、 日本のものづくりに貢献しよう！

## 先輩従業員からの メッセージ

### 製造部所属 男性20代

先輩たちが親切に仕事を教えて下さり、工程作業にもすぐに慣れました。仕事の話だけでなく、趣味の話でも職場の方と仲良くしています。自分が製造工程で関わった電子部品が世界中の家電製品やスマホに使われているのでやりがいを感じる仕事です！

### 総務部所属 女性20代

入社してから、結婚、出産を経験しました。育児休暇を取得し、職場に復帰しました。育児の先輩方が沢山いますので、職場の理解もあり楽しく仕事を続けることが出来ています！他の部署の女性社員も自分の仕事に誇りを持ち、活躍していて頼もしいです★

## 設備紹介



新規開発技術 実験棟ライン Auフープめっき装置ライン

スマートフォンや車に使われる極小のスポット金めっき、カメラモジュール用の無電解ニッケルめっきなど、用途別に多彩なめっき加工を行う設備があります！

お問い合わせはこちらまで！ ぜひ工場見学に来て下さいね！



住所: ☎996-0053 新庄市大字福田字福田山711-108  
電話: 0233-22-6678 総務部 岸・信夫



# 株式会社サンテック 新庄工場



## 【会社紹介】

通信機械機器・防衛・航空・宇宙部品を製造しています。

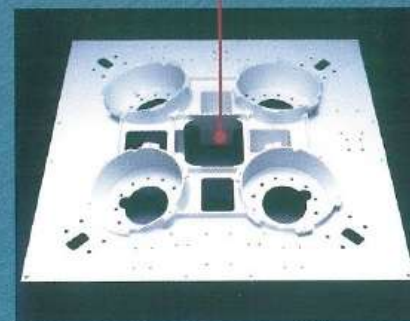
常に最新の加工技術の導入と伝統的な技能を駆使し、今後も更なる事業を展開し社会に貢献していきます。

- ・従業員 男性：19名、女性：4名
- ・勤務時間 8:30～17:15, 20:30～5:15
- ・年間休日 120日
- ・新庄工場は、2020.5月操業開始

## はやぶさ2

写真のイオンエンジンプレートは当社が担当。

これまで培ってきた経験と技術で作ることが出来ました。



JAXA/地下章裕氏提供

## 【先輩からのメッセージ】

製造2課 阿部 智広

入社のきっかけは、金属加工の仕事をスキルアップしたいと思ったからです。技術のある先輩方にいろいろなことにトライしながら指導して頂いています。

忙しい時もありますが、より難しい部品の加工ができた時はとてもうれしい気持ちです。

休日もしっかりとれるので家族との時間も大切にできます。

住所：〒996-0053 新庄市大字福田711-229  
電話：0233-23-0825 (本社：川崎)044-799-9221  
<http://www.e-santec.com>



新庄中核工業団地立地協議会の雇用青年部会の皆さんに集まっていただいて、色々な質問をしました。雇用青年部会は団地内にある企業がその垣根を越えて、若い社員同士の繋がりを作り、団地全体をさらに活性化していこうと活動しているチームです。今回は、働き始めたばかりの方や子育て真っ最中の方、仕事の内容や役職の違いなどそれぞれの立場から、働いているからこそ実感できるお話をお聞きすることができました。

### — 皆さんのお仕事の内容について教えてください。

- 【矢口】 伝票の整理や処理、代理店の指針管理、電話などでの対応、営業の補佐（見積・発注等）、ガスの充てんや5S活動（※）…なんでもやっています。（笑）あとは中核工業団地の青年部の活動も。
- 【早坂】 領収書や注文書いろんな種類の申込書、チラシ、伝票、ポスターなど事務用品を中心に印刷物全般を製造しています。
- 【井上】 鉄板の穴あけやネジ切りなど、細かい部品を加工する仕事をしています。
- 【斉藤】 社員の給料計算や就労関係の手続き、労務管理など、様々な庶務を担当しています。
- 【高橋】 工場で生産される製品実績の管理や梱卸の入力作業、製品の出荷手配が主な業務です。また衛生管理者として安全衛生委員会にも所属しています。

### — 「この会社で良かった!」と感じる事を教えてください。

- 【矢口】 福利厚生がしっかりしていて、有給休暇が取りやすい雰囲気があるところですね。子育て世代には優しい会社だと思います。あとは私自身、これまで色々な会社を転々としてきたので（この会社に入って）ボーナスが貰えたことも嬉しかった!
- 《全員》 やっぱボーナスが貰えるのは嬉しい!
- 【早坂】 うちの、基本的に週休2日制なのと、社内にスノーボード部があることですね。
- 【斉藤】 私は女性が活躍できる職場だと感じられるところでしょうか。あとは色々な人と知り合えたこと。
- 【井上】 自分はフレンドリーな先輩方の存在です。
- 【高橋】 私は、会社からの眺めがとても良いところ。（笑）あとは、私も上司や同期など、信頼できる人に恵まれたことですね。それはすごく有難い。

### — 仕事でやりがいや達成感を感じる瞬間はなんですか？

- 【井上】 短納期で数が多い加工品を、納期内に終わらせることが出来た時です!
- 【早坂】 自分も、想定している作業時間内で、より綺麗に製品が出来た時は嬉しい。
- 【斉藤】 私も沢山の仕事を、一つ一つ着実にクリアしたときに達成感を感じます。
- 【矢口】 若手の子に、仕事を教えていくことやフォローアップをしていくことですね。あとは、この青年部の活動でイベントを考えたり開催出来たり、実現できた時です!



## 一楽しい(かった)こと、また辛い(かった)ことはなんですか？

- 【矢口】 基本的に会社が嫌いではないので、毎日楽しいんですけど、今は時々(会社の)外に出て、青年部やほかの会社の方と出会うのが楽しいですね。これまで辛かったのは、自分のミスじゃないのに私が謝らないといけなかったことと、一人ぼっちの残業が続いたこと。あとは同僚が会社から離れるとき…は辛いというよりも寂しい。
- 【斉藤】 私が辛かったのは、仕事や人間関係がうまくいかなかった時ですね。
- 【早坂】 自分はさっき話した通り、狙った通りに仕事が進む時はやりがいを感じるし楽しいですね。逆に、トラブルがあって(その対応に追われて)朝出勤したのに帰宅が次の日の昼になった時は辛かった…。
- 【井上】 自分も辛かったのは、仕上げなくてはいけない仕事の数が多くて、残業や夜勤が続いた時。でも新しい部品への加工は、やりがいがあって楽しいです。
- 【高橋】 楽しかったのは、(地元で開催された)林業まつりなどのイベントに関われたこと。あとはどうしても長時間パソコンと向き合っただけの業務が多くなるので、最近肩コリが辛いです。

## 一仕事の後の楽しみは何ですか？

- 【矢口】 ひとりで、ゆっくり熱めのお風呂に浸かる事。あと年数回ですが、内輪の飲み会で思いっきり騒ぐこと！
- 【早坂】 何と言っても至福の一杯。最近では、仕事終わりにジムに通っているのでも、運動してからやっぱり飲む一杯も至福です。(笑)
- 【井上】 お風呂に入って、汗を流してからのうまい飯！
- 【高橋】 月に何回か、まっすぐ家には帰らずに、適当にちょっとドライブしてから帰ることでいいですね。

## 一休日はどのように過ごされていますか？

- 【高橋】 どこかへ出掛ける用事が無ければ、家で読書をする人が多いです。
- 【矢口】 私はもう四六時中子育て。(笑)息抜きは、ママ友とランチしながら喋る事です。
- 【早坂】 春から秋にかけてはサッカーをして、冬に向けて雪板作ってスノーボードの手入れ、冬になったら山に足しげく通って、特に用事がない時は年中通って温泉行って買い物して呑んでいます。(笑)
- 【井上】 友人とドライブや呑みに行くこと。あとは家で動画なんかを観ながら、ゴロゴロしています。

## 一地元で働いていて良かったと思う事はありますか？

- 【早坂】 昔からの人の繋がりによって救われたり、新しい繋がりを持てたりするのもいいもんだな、と歳をとって思うようになりました。
- 【矢口】 生まれ育った環境だから、地域の特性も自然に理解しているので、働きやすく馴染みやすい。実家から通えるのも大きいですね。(実家に)甘えられる。(笑)私はUターンして、こっちで結婚して子育てしていますが、実家がすぐ近くにあることがすごく心強いです。
- 【高橋】 家族のそばに居られる安心感がある。また地元のイベントに参加するなど、と少しだけ地域の役に立てる機会もできました。
- 【井上】 僕も地元の団体などに所属して、地域に貢献できることですね。

## —今後の夢はなんですか？

- 【早坂】 南国に移住して、太陽と共に生活すること。(笑)
- 【矢口】 もう一度英語の勉強をして、海外旅行に行きたいです！
- 【井上】 宝くじを当てたい！
- 【高橋】 新たなスキルを習得して、仕事の幅を広げていきたいです。
- 【斉藤】 これからも平和に暮らして、映画をたくさん観にいくことです。

## —これから就職を考える高校生や専門学校生、短大・大学生に向けて「学生時代にやっておいた方が良い！」ということを教えてください。

- 【矢口】 遊ぶこと！(笑) たくさん笑ってたくさん泣いていっぱい怒って、一瞬一瞬を肌で感じて“学生”という短い期間を存分に謳歌して欲しい。
- 【早坂】 しっかりと勉強して、やりたいことを見つけて、そして諦めないこと。あとはやっぱりよく遊ぶこと！
- 【井上】 自分も友達をたくさん作ってたくさん遊ぶこと！
- 【斉藤】 勉強かな～～。(笑) 今になって、とても思います。
- 【高橋】 部活や趣味など、情熱を持って没頭すること。また、資格試験や検定などにも可能な限り挑戦すると、自信を持って様々なことに取り組めると思います。

## —最後に、「高校時代の自分にこれだけは言いたい！」

- 【矢口】 今この時しかない3年間を存分に楽しめ！
- 【斉藤】 コミュニケーション能力を学べ！
- 【高橋】 もっと体力をつけた方が良くても…。(笑)

## —ありがとうございました。

### (※)5S活動とは…

整理・整頓・清掃・清潔・しつけを意味し、製造業の製造現場における工場改善の基本となる考え方です。整理 (Seiri)・整頓 (Seiton)・清掃 (Seisou)・清潔 (Seiketsu)・しつけ (Shitsuke) のローマ字表記の頭文字をとって、5S活動と呼ばれています。



最上にくらす  
最上でそだてる  
最上ではたらく

無料のスマートフォンアプリ

「arisar(アライザー)」を今すぐダウンロード！  
右の「新庄中核」のロゴにかざすと動画がご覧になれます。

